

## INFORMACJE TECHNICZNE

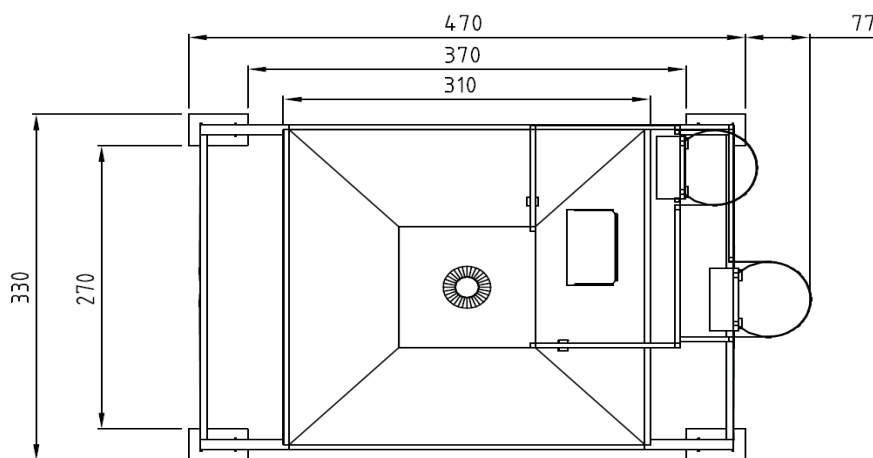
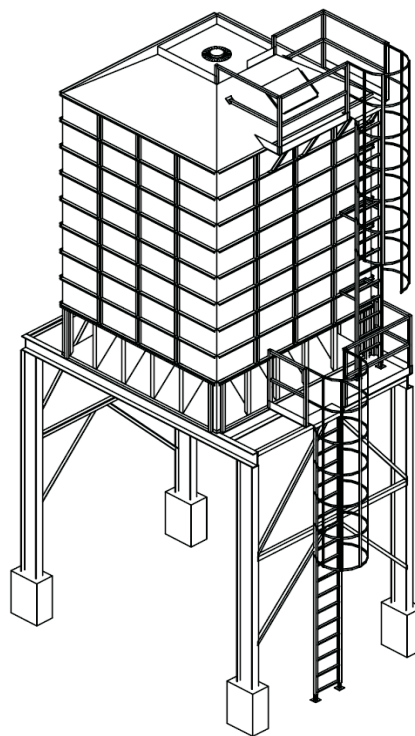
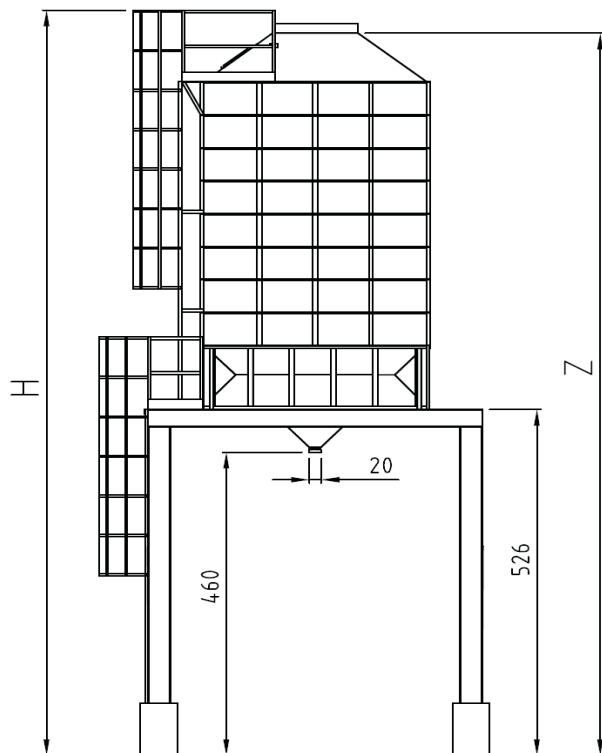


Tabela 2 Dane techniczne

Typ silosa	Wymiar H [m]	Wymiar Z [m]	Pojemność [m <sup>3</sup> ]	Ładowność [ton]
SLK-1	7,8	7,4	12,3	8,6
SLK-2	8,3	7,9	16,8	11,7
SLK-3	8,8	8,4	21,3	14,9
SLK-4	9,3	8,9	25,8	18
SLK-5	9,8	9,4	30,3	21,2
SLK-6	10,3	9,9	34,8	24,3
SLK-7	10,8	10,4	39,3	27,5
SLK-8	11,3	10,9	43,8	30,6
SLK-9	11,8	11,4	48,3	33,8
SLK-10	12,3	11,9	52,8	36,9
SLK-11	12,8	12,4	57,3	40,1
SLK-12	13,3	12,9	61,8	43,2