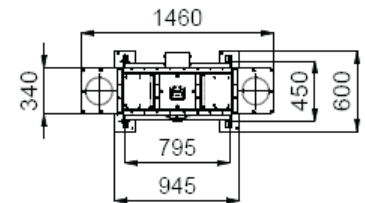
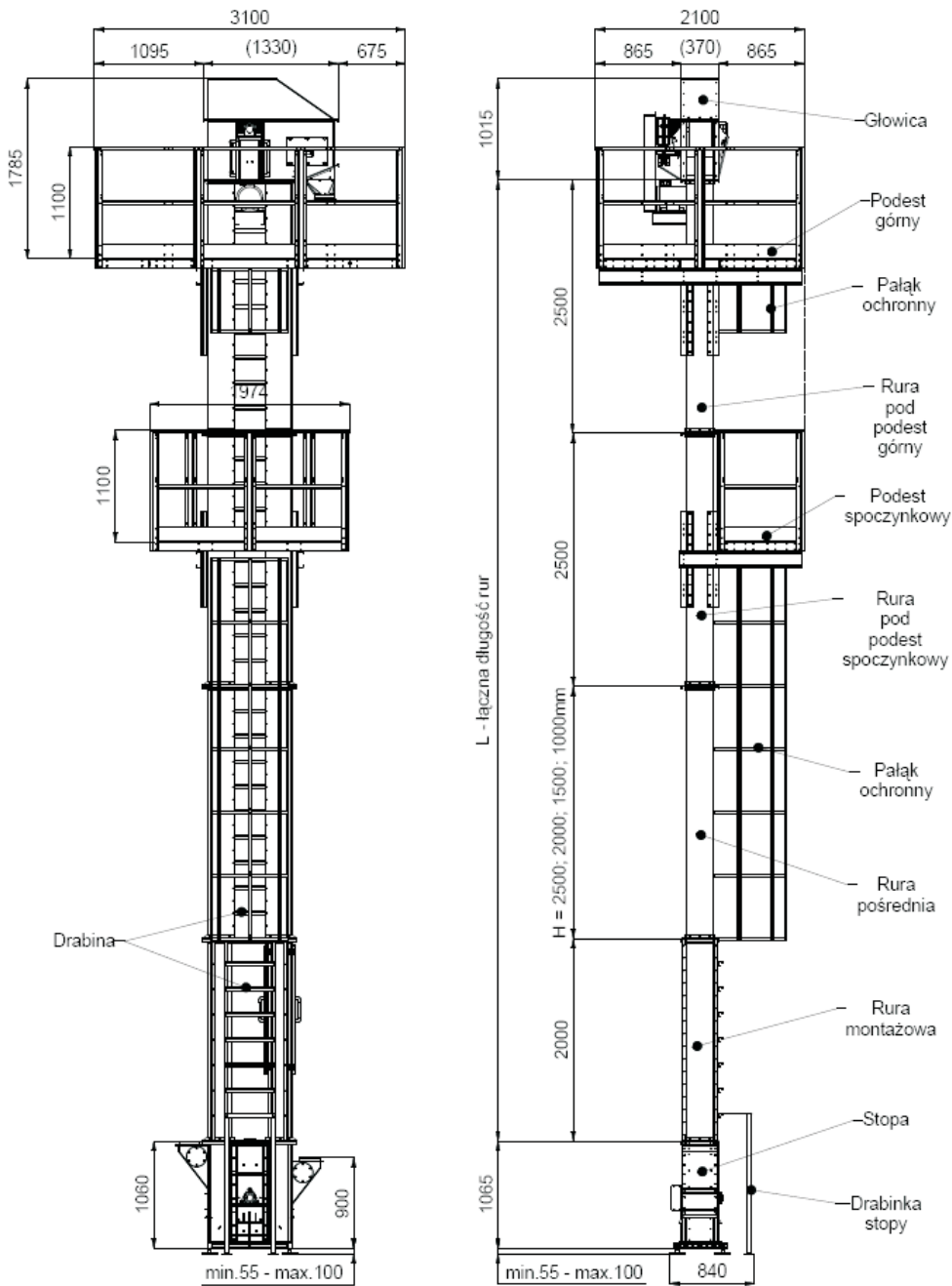
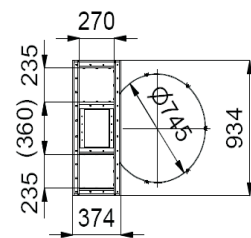


DANE TECHNICZNE PODNOŚNIKÓW PK20-60



Rys. 3 Wymiary stopy podnośnika PK



Rys. 4 Wymiary rury (modułu)

Tabela 2 Dane techniczne podnośników PK20-60

Element	Dane techniczne	Dane ogólne
Pas pędny	Typ 640/4EP b=200	- pas tkaninowo-gumowy (standard) - czteroprzekładowy (standard) - inne na zamówienie
Czerpaki (miscozki)	Typ SPS160-140/1,5	- stalowe o grubości 1,5 (standard) - na zamówienie z blachy kwasoodpornej o grubości 3m, 1 lub plastikowe
Napęd	Silnik elektryczny Przekładnia pasowa (zabezpieczona przed przeciążeniem) Reduktor walcowy typu TA (firmy Bonfiglioli Riduttori ,zawieszony na wale)	

- wysp oraz wysyp wyłożone PEHD (materiał wysokoodporny na ścieranie)
- regulowana podstawa podnośnika
- podesty spoczynkowe powyżej 10 m (min. o 8m)