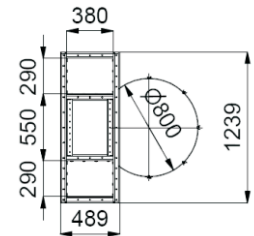
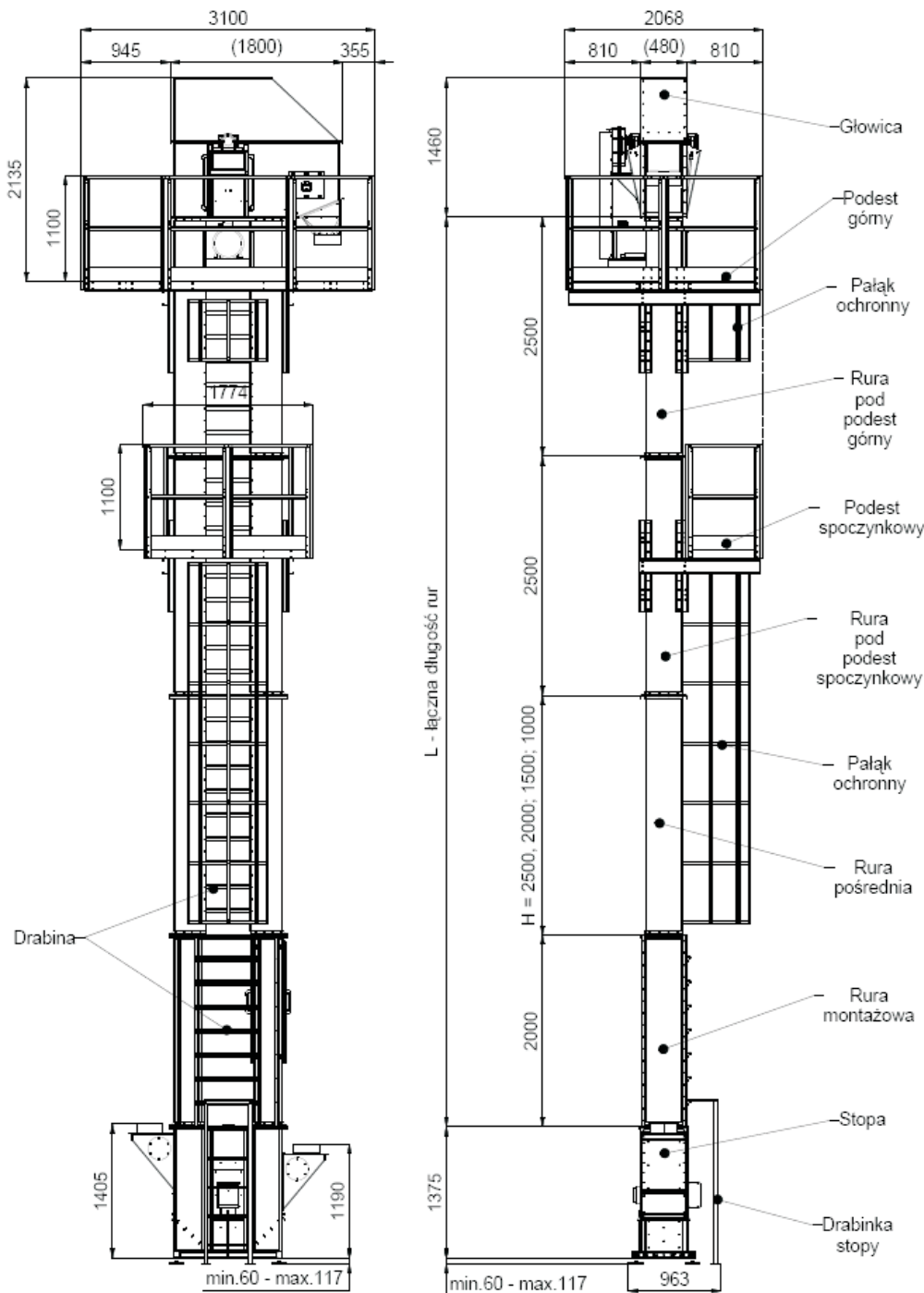
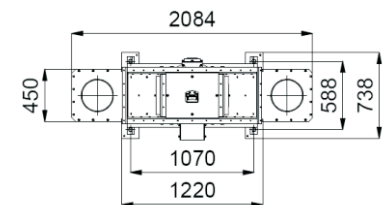


## DANE TECHNICZNE PODNOŚNIKÓW PK100-150



Rys. 3 Wymiary stopy podnośnika PK



Rys. 4 Wymiary rury (modułu)

Tabela 2 Dane techniczne podnośników PK100-150

Element	Dane techniczne	Dane ogólne
Pas pędny	Typ 800/5EP b=300	- pas tkaninowo-gumowy (standard) - pięcioprzekładkowy (standard) - inne na zamówienie
Czerpaki (misczki)	Typ SPS280-165/2	- stalowe o grubości 2 (standard) - na zamówienie z blachy kwasoodpornej o grubości 3mm lub plastikowe
Napęd	Silnik elektryczny Przekładnia pasowa (zabezpieczona przed przeciążeniem) Reduktor walcowy typu TA (firmy Bonfiglioli Riduttori ,zawieszony na wale)	

- wysp oraz wysyp wyłożone PEHD (materiał wysokoodporny na ścieranie)
- regulowana podstawa podnośnika
- podesty spoczynkowe powyżej 10 m (min. o 8m )